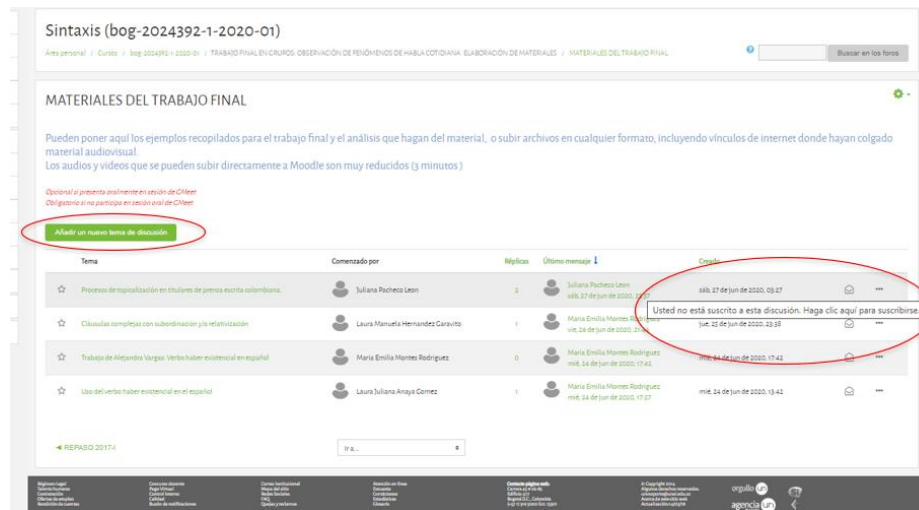
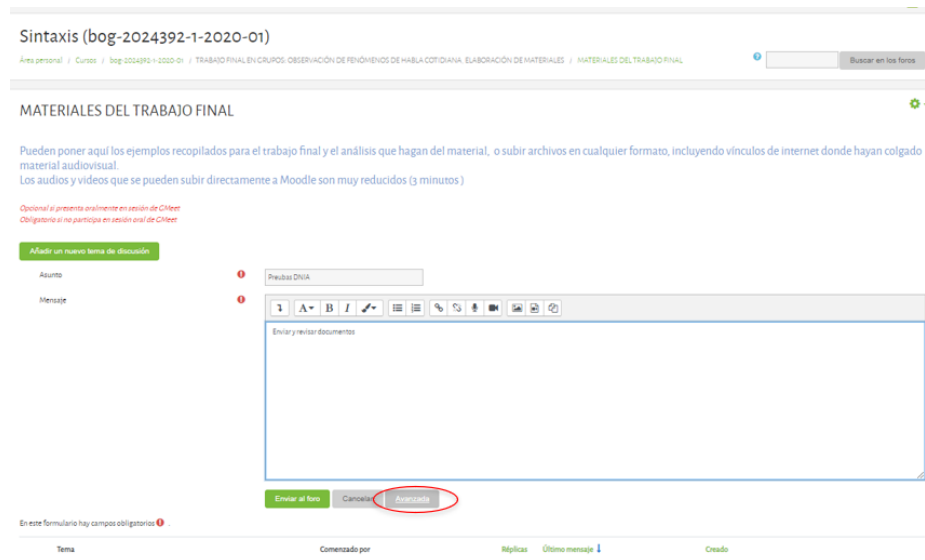


# Manual suscripción y participación actividad foro

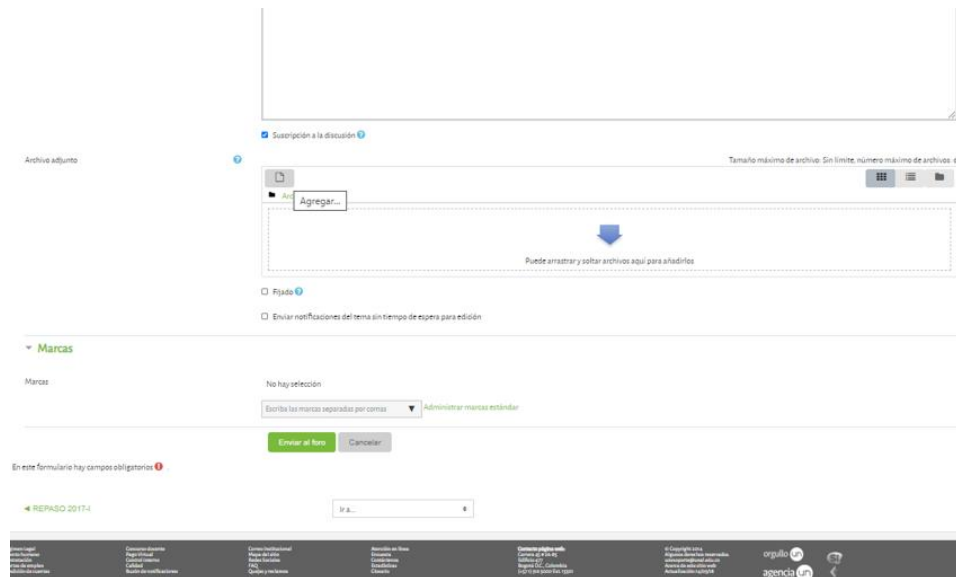
1. Se procede con la verificación, no se encuentra en el foro y se procede con Añadir un nuevo tema de discusión:



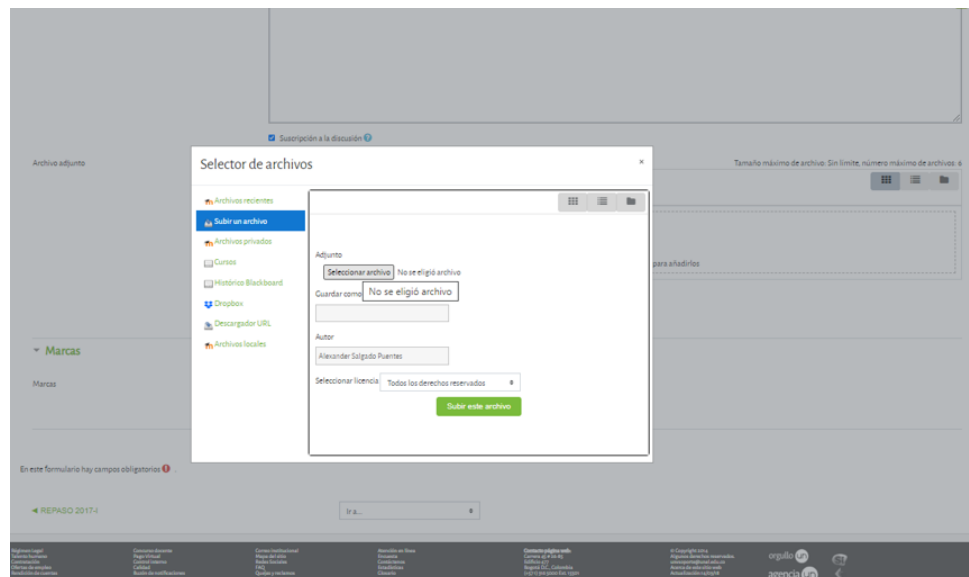
2. Al ingresar vamos a llenar los espacios de asunto y mensaje; luego se debe dar “**clik**” en la opción **avanzada**:



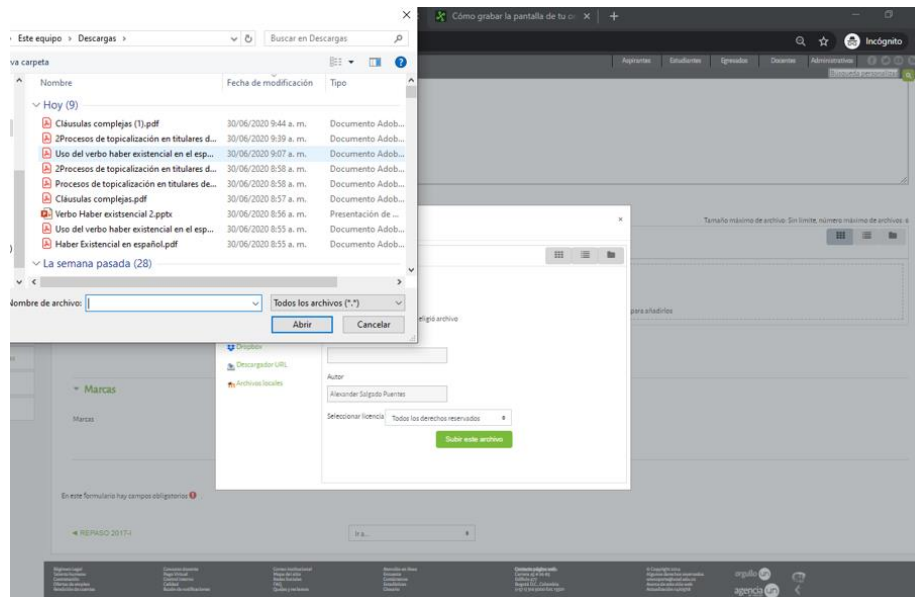
- Dentro de la sección de **Adjuntar Archivo**, podemos dar “**clik**” en **Agregar**



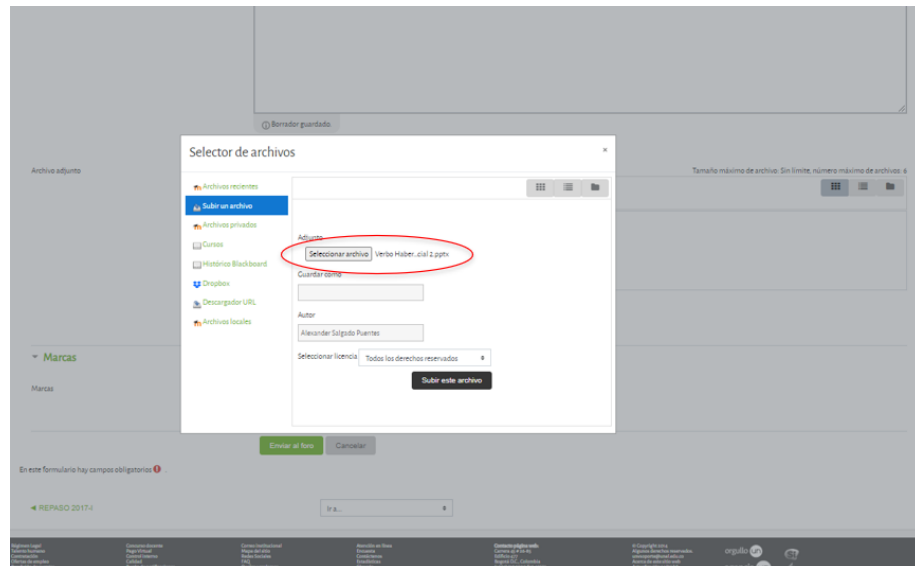
- Cargara la ventana del explorador de archivos en Moodle, y debemos dar “**clik**” en **Seleccionar archivo**



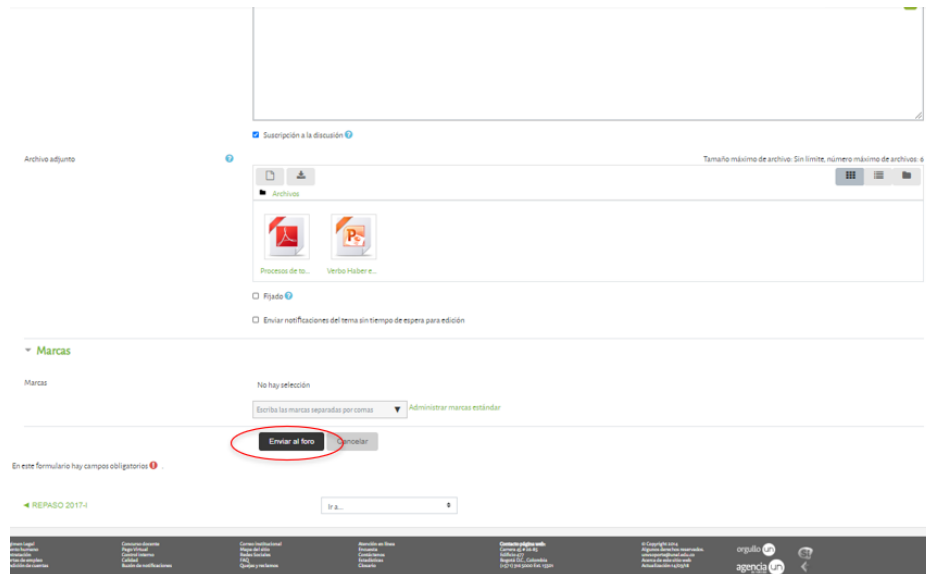
- Esto abre la ventana de Windows donde se encuentran los archivos para subir al foro; seleccionar el archivo y dar “clic” en **Abrir**



- Esto sube los archivos seleccionados y los carga previamente, para subirlos debe dar “clic” en el dialogo **Subir este archivo**



- Los documentos están cargados en la discusión y listos para ser enviados al foro; para enviarlos al foro damos “clic” en la opción **Enviar al Foro**



- Validamos y la después de enviado, **automáticamente se suscribe al foro**:

